



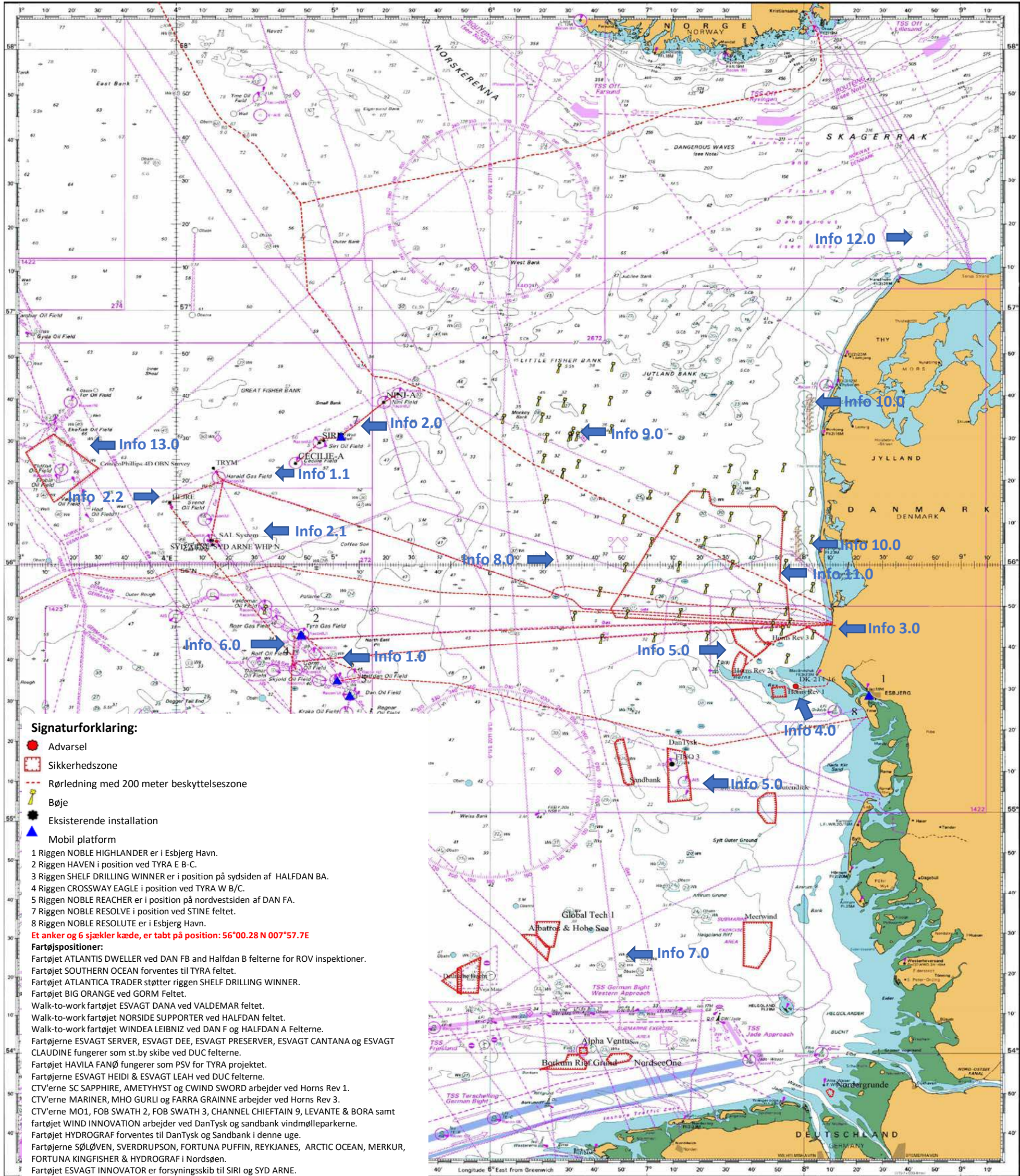
**FOGA ApS**  
**FISKERNES**  
**ORIENTERING**  
**OM OFFSHORE**  
**AKTIVITETER**

Trafikhavnskaj 19  
 DK-6700 Esbjerg  
 Tel.: +45 75 45 11 44  
 E-Mail: fish.info@foga.dk  
 Web page: www.foga.dk

# AKTIVITETER I NORDSØEN

**Uge 25**  
**20. juni 2023**

FOGA ApS har på basis af informationer fra offshore-operatører på Nordsøen udfærdiget følgende nyhedsbrev med beskrivelse af nuværende og planlagte aktiviteter:



**Signaturforklaring:**

- Advarsel
- Sikkerhedszone
- Rørledning med 200 meter beskyttelseszone
- Bøje
- Eksisterende installation
- Mobil platform

- 1 Riggens NOBLE HIGHLANDER er i Esbjerg Havn.
  - 2 Riggens HAVEN i position ved TYRA E B-C.
  - 3 Riggens SHELF DRILLING WINNER er i position på sydsiden af HALFDAN BA.
  - 4 Riggens CROSSWAY EAGLE i position ved TYRA W B/C.
  - 5 Riggens NOBLE REACHER er i position på nordvestsiden af DAN FA.
  - 7 Riggens NOBLE RESOLVE i position ved STINE feltet.
  - 8 Riggens NOBLE RESOLUTE er i Esbjerg Havn.
- Et anker og 6 sjækler kæde, er tabt på position: 56°00.28 N 007°57.7E**
- Fartøjspositioner:**  
 Fartøjet ATLANTIS DWELLER ved DAN FB og Halfdan B felterne for ROV inspektioner.  
 Fartøjet SOUTHERN OCEAN forventes til TYRA feltet.  
 Fartøjet ATLANTICA TRADER støtter riggen SHELF DRILLING WINNER.  
 Fartøjet BIG ORANGE ved GORM feltet.  
 Walk-to-work fartøjet ESVGAT DANA ved VALDEMAR feltet.  
 Walk-to-work fartøjet NORSIDE SUPPORTER ved HALFDAN feltet.  
 Walk-to-work fartøjet WINDEA LEIBNIZ ved DAN F og HALFDAN A Felterne.  
 Fartøjerne ESVGAT SERVER, ESVGAT DEE, ESVGAT PRESERVER, ESVGAT CANTANA og ESVGAT CLAUDINE fungerer som st.by skibe ved DUC felterne.  
 Fartøjet HAVILA FANØ fungerer som PSV for TYRA projektet.  
 Fartøjerne ESVGAT HEIDI & ESVGAT LEAH ved DUC felterne.  
 CTV'erne SC SAPPHIRE, AMETHYST og CWIND SWORD arbejder ved Horns Rev 1.  
 CTV'erne MARINER, MHO GURLI og FARRA GRAINNE arbejder ved Horns Rev 3.  
 CTV'erne MO1, FOB SWATH 2, FOB SWATH 3, CHANNEL CHIEFTAIN 9, LEVANTE & BORA samt fartøjet WIND INNOVATION arbejder ved DanTysk og sandbank vindmølleparkerne.  
 Fartøjet HYDROGRAF forventes til DanTysk og Sandbank i denne uge.  
 Fartøjerne SØLØVEN, SVERDRUPSON, FORTUNA PUFFIN, REYKJANES, ARCTIC OCEAN, MERKUR, FORTUNA KINGFISHER & HYDROGRAF i Nordsøen.  
 Fartøjet ESVGAT INNOVATOR er forsyningskib til SIRI og SYD ARNE.  
 Fartøjet ESVGAT CASTOR udfører vagt- og afviseropgaver ved riggen NOBLE RESOLVE.  
 Fartøjet SAEBOG fungerer som forsyningskib ved NOBLE RESOLVE.  
 Fartøjerne MO 7, TERRAL, ISLAND DILIGENCE, REM POWER, HYDROCAT 55, ATALANTI & ARTEMIS arbejder ved Vesterhav Syd & Nord.  
 Fartøjerne SØLØVEN og MERKUR fungerer som afviserfartøj ved Vesterhav Syd og Nord.  
 Fartøjerne NORTHERN MARIA, NORTERN FRANKLIN, SAMANTHA & FUGRO PIONEER i farvandet vest for Hvide Sande.  
 Fartøjet SKANDI HUGEN udlægger 5.624 noder ved Eldfisk feltet i norsk farvandet.

**Kortet må ikke anvendes til navigation**

© Crown Copyright and/or database rights. Reproduced by permission of The keeper of Public Records and the UK Hydrographic Office (www.GOV.uk/UKHO).



**FOGA ApS**  
**FISKERNES**  
**ORIENTERING**  
**OM OFFSHORE**  
**AKTIVITETER**

Trafikhavnsvej 19  
 DK-6700 Esbjerg  
 Tel.: +45 75 45 11 44

E-Mail: fish.info@foga.dk  
 Web page: www.foga.dk

# AKTIVITETER I NORDSØEN

**Opdatering af FOGA Info**  
**Uge 25**

**20. - 26. juni 2023**

Næste FOGA Info distribueres 27. juni 2023

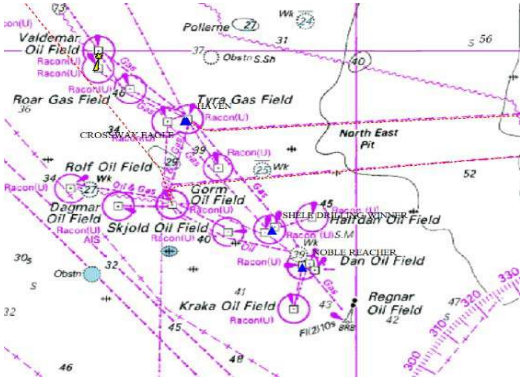
FOGA ApS har på basis af informationer fra offshore-operatører i Nordsøen udfærdiget følgende nyhedsbrev med beskrivelse af nuværende og planlagte aktiviteter:

## Rigge i Esbjerg Havn

Riggen **NOBLE HIGHLANDER** befinder sig i Esbjerg Havn.  
 Riggen **NOBLE RESOLUTE** befinder sig i Esbjerg Havn.



## Info 1.0



### Fartøjer:

Fartøjet **ATLANTIS DWELLER** ved **DAN FB** and **Halfdan B** felterne for ROV inspektioner.  
 Fartøjet **SOUTHERN OCEAN** forventes til **TYRA** feltet.  
 Fartøjet **ATLANTICA TRADER** støtter riggen **SHELF DRILLING WINNER**.  
 Walk-to-work fartøjet **ESVAGT DANA** ved **VALDEMAR** feltet.  
 Fartøjet **BIG ORANGE** ved **GORM** feltet.  
 Walk-to-work fartøjet **NORSIDE SUPPORTER** ved **HALFDAN** feltet.  
 Walk-to-work fartøjet **WINDEA LEIBNIZ** ved **DAN F** og **HALFDAN A** felterne.  
 Fartøjerne **ESVAGT PRESERVER**, **ESVAGT DEE**, **ESVAGT SERVER**, **ESVAGT CANTANA** og **ESVAGT CLAUDINE** fungerer som st.by skibe ved **DUC** felterne.  
 Fartøjet **HAVILA FANØ** fungerer som PSV for **TYRA** projektet.  
 Fartøjerne **ESVAGT HEIDI** og **ESVAGT LEAH** (PSV) ved **DUC** felterne.

### TYRA REDEVELOPMENT:

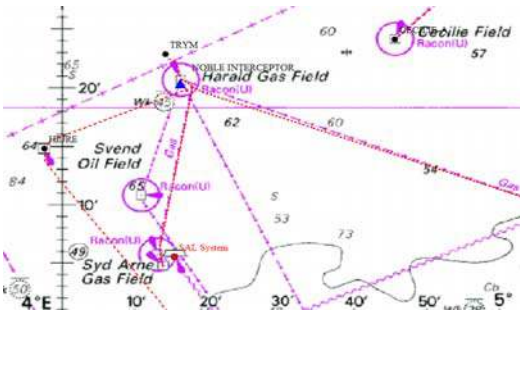
Yderligere information findes på side 4.

### Rigge:

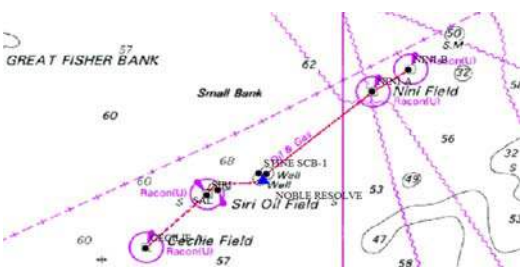
Riggen **NOBLE REACHER** er i position på nordvestsiden af **DAN FA**.  
 Riggen **SHELF DRILLING WINNER** (Ex. **NOBLE SAM TURNER**) er i position på sydsiden af **HALFDAN BA**.  
 Beboelsesriggen **CROSSWAY EAGLE** er i position ved **TYRA West** feltet, midt imellem B & C Platformene.  
 Beboelsesriggen **HAVEN** er i position ved **TYRA East** feltet midt imellem B & C Platformene.



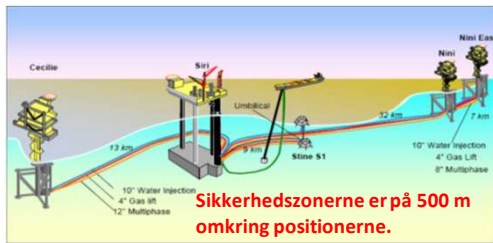
## Info 1.1



## Info 2.0



## INEOS Oil & Gas



- SIRI-feltet:** 56° 28.96' N 004° 54.67' E
- SAL systemet:** 56° 29.458' N 004° 56.350' E
- CECILIE-A feltet:** 56° 24.13' N 004° 45.58' E
- NINI A-feltet:** 56° 38.45' N 005° 19.27' E
- NINI B-feltet:** 56° 40.49' N 005° 24.74' E
- STINE feltet - havbunds installationer:**
- STINE SCB-1:** 56° 30.27' N 005° 02.61' E
- STINE SCB-2:** 56° 30.95' N 005° 03.56' E

### Fartøjer:

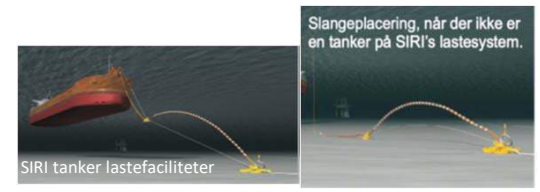
Fartøjet **ESVAGT INNOVATOR** er forsyningskib til **SIRI** feltet.  
 Riggen **NOBLE RESOLVE** i position ved **STINE** feltet.  
 Fartøjet **ESVAGT CASTOR** udfører vagt- og afviseropgaver ved riggen **NOBLE RESOLVE**.  
 Fartøjet **SAEBORG** fungerer som forsyningskib ved **NOBLE RESOLVE**.

### SAL systemet:

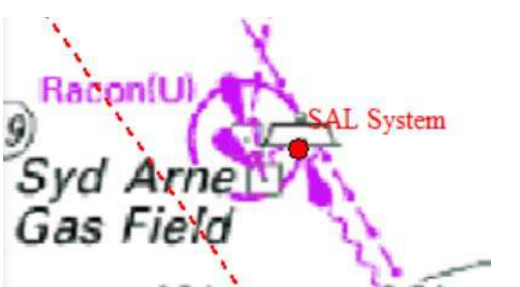
**SAL** systemet (tanker lastefaciliteten) ved **SIRI** feltet på positionen 56° 29,458' N 004° 56,350' E har en sikkerhedszone på 730 meter. Skibe bedes holde godt klar af positionen. Bøjen ved **STINE SCB-01** er midlertidig flyttet til følgende position: 56°30'234 N - 005°02'641E

### SYD ARNE feltet

Fartøjet **ESVAGT INNOVATOR** er forsyningskib til **SYD ARNE**.  
**SYD ARNE** platform og lagertanke er installeret på positionen: 56° 04,72' N 004° 13,82' Ø. Med broforbindelse til **SYD ARNE WHP E** (Wellhead Platform East) på positionen 56° 04,693' N 004° 13,85' Ø.  
 Satellitplatformen **SYD ARNE WHP N** er installeret på positionen 56°05,744' N 004°13,154' Ø, hvor der er oprettet en sikkerhedszone på 500 meter i.h.t offshoresikkerhedsloven.  
 Tanker lastefaciliteten (**SAL** systemet) ved **SYD ARNE** på WGS-84 positionen: **56° 05,55' N 004° 15,37' Ø** har en sikkerhedszone på 730 meter.  
 Skibe bedes holde godt klar af positionen. Tankere lastes ca. 1 gang pr. måned.



## Info 2.1



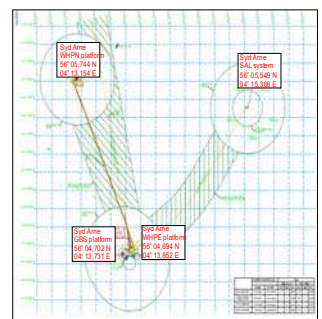
SYD ARNE Feltet



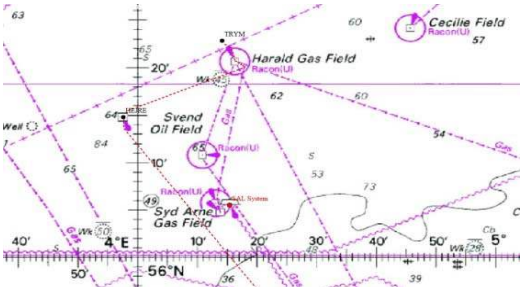
SYD ARNE tanker lastefacilitet



ESVAGT INNOVATOR



## Info 2.2



### HEJRE feltet

Ved **HEJRE** Platformen er der på positionen 56°14,809' N - 003°57,534' E oprettet en sikkerhedszone på 500 m omkring positionen. Sikkerhedszonen er oprettet i henhold til offshoresikkerhedsloven.



HEJRE Feltet



**FOGA ApS**  
**FISKERNES**  
**ORIENTERING**  
**OM OFFSHORE**  
**AKTIVITETER**

Trafikhavnsvej 19  
 DK-6700 Esbjerg  
 Tel.: +45 75 45 11 44

E-Mail: fish.info@foga.dk  
 Web page: www.foga.dk

# AKTIVITETER I NORDSØEN

**Opdatering af FOGA Info**

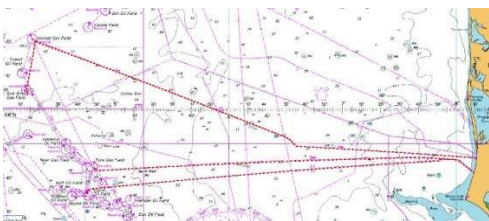
**Uge 25**

**20. - 26. juni 2023**

Næste FOGA Info distribueres 27. juni 2023

FOGA ApS har på basis af informationer fra offshore-operatører på Nordsøen udfærdiget følgende nyhedsbrev med beskrivelse af nuværende og planlagte aktiviteter:

## Info 3.0



Ørsted driver 3 rørledninger i Dansk Nordsø sektor:

20" Olie rør fra **GORM** til Filsø.

24" Gas rør fra **SYD ARNE** til Blåbjerg. (via subsea Y-stykke med afgrening fra **HARALD**).

30" Gas rør fra **TYRA E-E** til Kærgård.

Rørledningerne er omgivet af en beskyttelseszone på 200 m langs med og på hver side af røret, jf.

Søfartsstyrelsens bekendtgørelse nr. 939 af 27. november 1992. I denne beskyttelseszone vil der være forbud mod ankring, sandsugning, stenfiskeri og brug af bundslæbende redskaber.

## Info 4.0

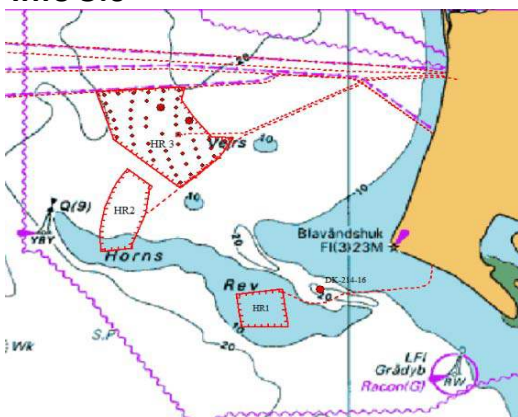


Dansk navigationsadvarsel nr. **DK-214-16**.

På nedenstående position er der lokaliseret et ubådsvrug indeholdende farlig ammunition.

Af sikkerhedsmæssige årsager forbyder Søfartsstyrelsen al uvedkommende fiskeri, ankring og dykning ved og inden for en 100 m radius af skibsvraget på pos. 55 30,62 N - 007 56,84 E. Overtrædelse straffes med bøde eller fængsel.

## Info 5.0



### Horns Rev 1 & 3 vindmølleparker

HR1: Crew transfer fartøjerne (CTV) **SC SAPPHIRE**, **AMETYHYST** og **CWIND SWORD** arbejder ved **Horns Rev 1** vindmøllepark. forventes til **Horns Rev 1**.

HR3: Crew transfer fartøjerne (CTV) **MARINER**, **MHO GURLI** og **FARRA GRAINNE** arbejder ved **Horns Rev 3** vindmøllepark.

**MV FORTUNA KINGFISHER** udfører ROV arbejde i HR 3 parken

**SOV NDURANCE** udfører kabel arbejde i HR 3 parken

**Vattenfall Marine Coordination Centre (MCC)**, overvåger operationen 24/7.

**MCC** kan kontaktes via VHF kanal 16, 17 og 10 eller telefonisk: +45 32 240 243.

**Vattenfall OCC (MCC)** overvåger trafikken i farvandet

samt i arbejdsområdet.



### DANTYSK og Sandbank (NorTwin) vindmøllepark

**DANTYSK** og **SANDBANK** vindmølleparker er etableret og er beliggende indenfor det markerede område.

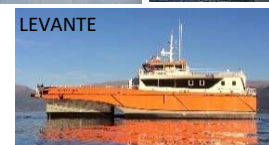
Crew transfer fartøjerne (CTV) **MO1**, **FOB SWATH 2**, **FOB SWATH 3**, **CHANNEL CHIEFTAIN 9**, **LEVANTE** og **BORA** arbejder ved **DanTysk** og **Sandbank** vindmølleparkerne.

Fartøjet **WIND INNOVATION** arbejder ved **DanTysk** og **Sandbank** vindmølleparkerne.

Fartøjet **HYDROGRAF** forventes til **DanTysk** og **Sandbank** i denne uge.

**Vattenfall Marine Coordination Centre (MCC)**, for **DanTysk** og **Sandbank** overvåger operationen 24/7. **MCC** kan kontaktes via VHF kanal 16, 17 og 10 eller telefonisk: +45 32 240 243.

**Vattenfall OCC (MCC)** overvåger trafikken i farvandet samt i arbejdsområdet.



### Vesterhav Syd og Vesterhav Nord vindmølleparker

Yderligere information findes på side 5.



### FINO 3 - Forsknings Platform

Forskningsplatformen **FINO 3** blev etableret i 2007/2008 ca. 45 sømil vest for øen Sild på position:

55° 11,7' N 007° 09,5' E.

En 500 meter sikkerhedszone er etableret omkring FINO 3, som står inde i området for **DAN TYSK** vindmøllepark.

Se også web [www.fino3.de](http://www.fino3.de) for mere information.



List of Dropped objects Horns Rev 3 Offshore Windfarm						
Number	Date	Position	Lost asset	Contractor/ Vessel	Reported by:	Comments / Recovered
2	31-10-2019	55.41.36N 007.35.12E	Acoustic logger	CTV Bolder	MCC	Redeployed on same position
3	17-05-2019	55°43,19N 007°39,22E	12,5m BBC hose recovered 37,5m of BBC hose remaining	Maersk Connector	MCC	Approved by DMA until decommissioning phase
4	19-05-2019	55°43,19N 007°39,22E	Remains of a CPS on seabed	Maersk Connector	MCC	Approved by DMA until decommissioning phase
5	17-05-2019	55°43,19N 007°39,22E	Cable recovery near E03, approx. 38m of cable recovered.	Maersk Connector	MCC	Rest of the cable remains on seabed; approved by DMA until decommissioning phase



**FOGA ApS**  
**FISKERNES**  
**ORIENTERING**  
**OM OFFSHORE**  
**AKTIVITETER**

Trafikhavnvej 19  
 DK-6700 Esbjerg  
 Tel.: +45 75 45 11 44

E-Mail: fish.info@foga.dk  
 Web page: www.foga.dk

# AKTIVITETER I NORDSØEN

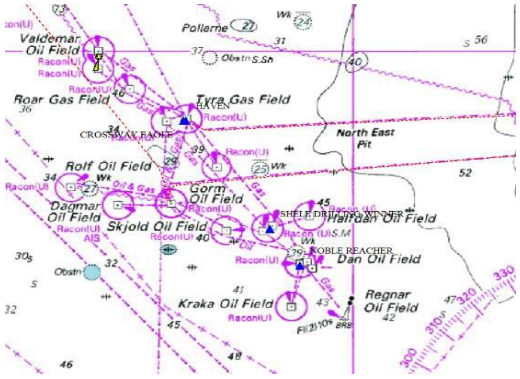
**Opdatering af FOGA Info**  
**Uge 25**

**20. - 26. juni 2023**

Næste FOGA Info distribueres 27. juni 2023

FOGA ApS har på basis af informationer fra offshore-operatører på Nordsøen udfærdiget følgende nyhedsbrev med beskrivelse af nuværende og planlagte aktiviteter:

## Info 6.0



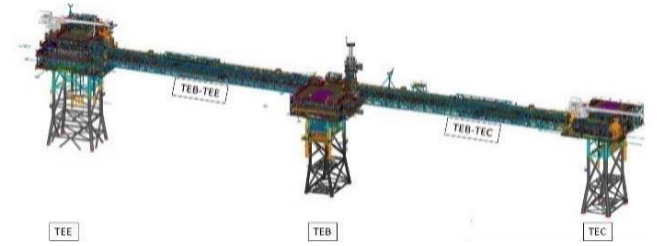
**TotalEnergies**

### TYRA REDEVELOPMENT:

Ved TYRA Feltet er der blevet etableret 2 platforme på nedenstående positioner.

TYRA ØST G: 55° 43,115'N - 004° 47,751'E

TYRA ØST H: 55° 43,117'N - 004° 47,695'E



## Info 7.0



Fartøjspositioner:



Fartøjet **SØLØVEN** udfører vagt- og afviseropgaver i Dansk Nordsø.  
 Fartøjet **SVERDRUPSON** udfører miljøundersøgelser i Tyske Bugt.  
 Fartøjet **REYKJANES** udfører miljøundersøgelser i Tyske Bugt.  
 Fartøjet **FORTUNA PUFFIN** afventer arbejde i Esbjerg.  
 Fartøjet **MERKUR** udfører vagt- og afviseropgaver i Dansk Nordsø.  
 Fartøjet **FORTUNA KINGFISHER** udfører ROV operationer på Horns Rev 3.  
 Fartøjet **HYDROGRAF** udfører survey i Tyske Bugt.  
 Fartøjet **ARCTIC OCEAN** udfører havbundsundersøgelser i Nordsøen.



## Info 8.0



### ENERGINET

Energinet har afsluttet arbejdet med Baltic Pipe gasrørledningen, der forbinder Euro pipe II gasrørledningen med den jyske vestkyst ved Houstrup strand. Gasrørledningerne vil være omgivet af en beskyttelseszone på 200 m langs med og på hver side af røret, jf. Søfartsstyrelsens bekendtgørelse nr. 939 af 27. november 1992. I denne beskyttelseszone vil der være forbud mod ankring, sandsugning, stenfiskeri og brug af bundslæbende redskaber.

Rørledningspositioner:

55° 48.858'N - 006° 30.663'E

55° 45.775'N - 007° 59.787'E

## Info 9.0

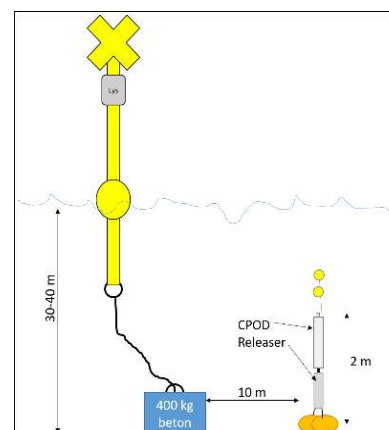


### ENERGINET

Energinet udfører over det næste år en række målinger af meteorologiske og oceanografiske forhold omkring Lille Fisker Banke (Turbot Banke), hvor en kommende Energiø og offshore møllepark skal etableres. Bøjerne er blevet lagt ud. De planlagte placeringer af bøjerne er vist på sidestående figur.

Betegnelse	Breddegrad	Længdegrad
LiDAR Bøje 1	56° 37,680' N	006° 18,040' E
Bølgebøje 1	56° 30,684' N	006° 31,140' E
Bølgebøje 2	56° 29,574' N	006° 30,648' E
Salinitet & temperaturstreng	56° 20,694' N	006° 27,312' E
LiDAR Bøje 2	56° 20,664' N	006° 27,444' E

Station	Equipment		Buoy	
	Northern	Eastern	Northern	Eastern
NSE-1	56° 14,570'	6° 20,644'	56° 14,557'	6° 20,650'
NSE-2	56° 22,915'	6° 33,179'	56° 22,908'	6° 33,165'
NSE-3	56° 24,237'	6° 20,033'	56° 24,241'	6° 20,006'
NSE-4	56° 29,127'	6° 21,123'	56° 29,131'	6° 21,099'
NSE-5	56° 29,343'	6° 29,817'	56° 29,323'	6° 29,821'
NSE-6	56° 29,401'	6° 32,772'	56° 29,390'	6° 32,769'
NSE-7	56° 31,210'	6° 45,870'	56° 31,199'	6° 45,887'
NSE-8	56° 33,634'	6° 04,605'	56° 33,623'	6° 04,596'
NSE-9	56° 33,904'	6° 19,348'	56° 33,919'	6° 19,302'
NSE-10	56° 35,893'	6° 35,256'	56° 35,898'	6° 35,245'
NSE-11	56° 37,369'	6° 27,852'	56° 37,370'	6° 27,807'
NSE-12	56° 37,739'	6° 45,477'	56° 37,732'	6° 45,452'
NSE-13	56° 45,432'	6° 25,814'	56° 45,412'	6° 25,780'
NSE-14	56° 45,810'	6° 46,353'	56° 45,805'	6° 46,351'





**FOGA ApS**  
**FISKERNES**  
**ORIENTERING**  
**OM OFFSHORE**  
**AKTIVITETER**

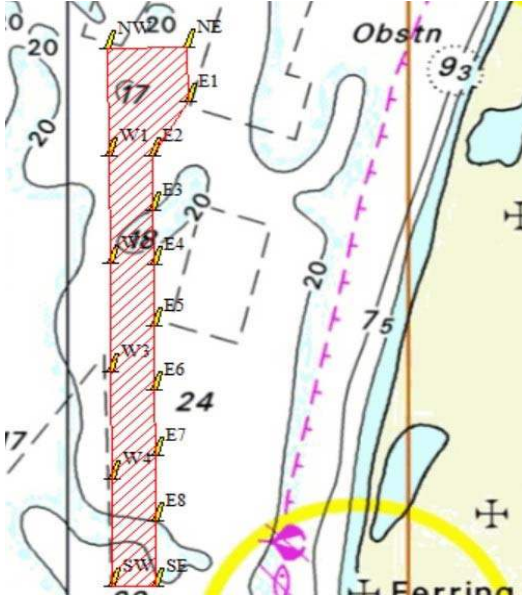
Trafikhavnsvej 19  
 DK-6700 Esbjerg  
 Tel.: +45 75 45 11 44  
 E-Mail: fish.info@foga.dk  
 Web page: www.foga.dk

# AKTIVITETER I NORDSØEN

**Opdatering af FOGA Info**  
**Uge 25**  
**20. - 26. juni 2023**  
 Næste FOGA Info distribueres 27. juni 2023

FOGA ApS har på basis af informationer fra offshore-operatører på Nordsøen udfærdiget følgende nyhedsbrev med beskrivelse af nuværende og planlagte aktiviteter:

## Info 10.0



### VATTENFALL

#### Vesterhav Syd og Vesterhav Nord vindmølleparker

Energiselskabet Vattenfall arbejder med etableringen af havvindmølleparkerne Vesterhav Syd og Vesterhav Nord. Crew transfer fartøjerne (CTV) **MO7**, **TERRAL** og **HYDROCAT 55** arbejder ved vindmølleparkerne Vesterhav Syd og Vesterhav Nord.

Fartøjerne **ATALANTI** og **ARIADNE** (kabelægger) arbejder ved Vesterhav Syd og Nord.

Fartøjet **ARTEMIS** (slæbebåd) arbejder ved Vesterhav Syd og Nord.

Fartøjerne **ISLAND DILIGENCE** og **REM POWER** arbejder ved Vesterhav Syd og Nord.

Fartøjet **SØLØVEN** fungerer som vagt- og afviserfartøj ved Vesterhav Syd.

Fartøjet **MERKUR** fungerer som vagt- og afviserfartøj ved Vesterhav Nord.

Vagt- og afviser fartøjerne i områderne, kan kontaktes på VHF kanal 16.

Områderne hvor vindmølleparkerne bliver etableret er markeret med bøjer.

#### Udlægning af søkabel

I perioden 31. marts - primo september 2023 udlægges og nedgraves der kabler i området afgrænset nedenstående positioner.

56°04,200'N, 007°57,800'E

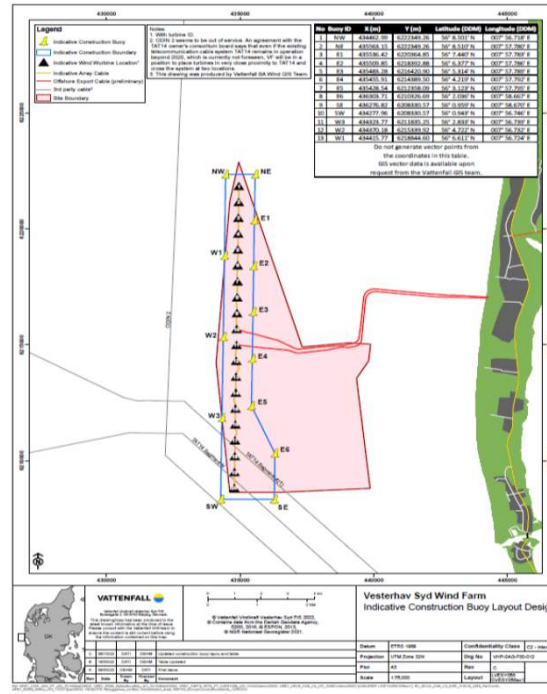
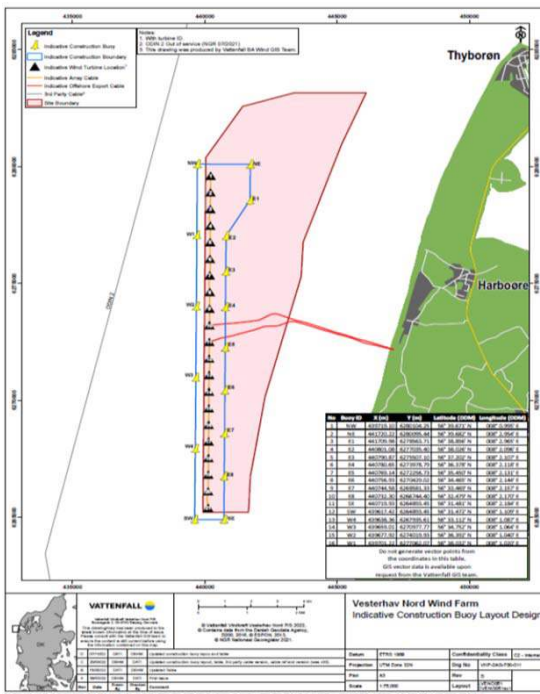
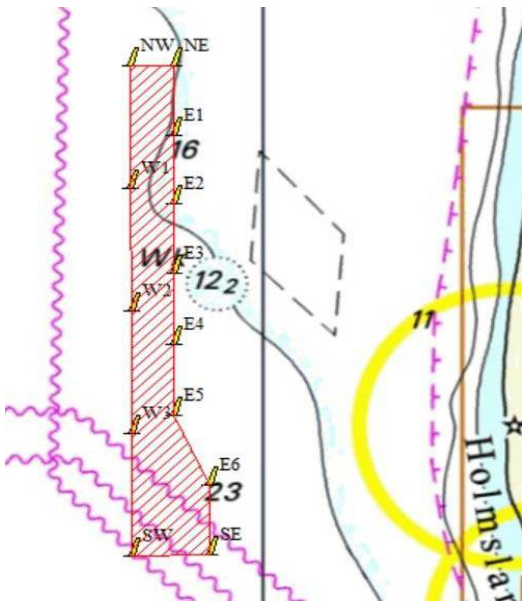
56°04,200'N, 008°06,000'E

56°06,300'N, 008°06,300'E

56°06,100'N, 007°57,800'E

Kystnært arbejdes der med flere fartøjer:

**NP562** (barge), **OCEAN ENERGY** (tug), **ATALANTI** og **ARTEMIS**, **CRC Galaxy** (CTV) samt adskillige RIB både fra kysten og platformen **NP562**.



Vesterhav Syd - NAV Buoy Coordinates (ETRS89 UTM Zone 32N)					
No	Buoy ID	X (m)	Y (m)	Latitude (DDM)	Longitude (DDM)
1	NW	434462,99	6222349,26	56° 8.501' N	007° 56.718' E
2	NE	435563,15	6222349,26	56° 8.510' N	007° 57.780' E
3	E1	435536,42	6220364,85	56° 7.440' N	007° 57.783' E
4	E2	435509,85	6218392,88	56° 6.377' N	007° 57.786' E
5	E3	435483,28	6216420,90	56° 5.314' N	007° 57.789' E
6	E4	435455,91	6214389,50	56° 4.219' N	007° 57.792' E
7	E5	435428,54	6212358,09	56° 3.123' N	007° 57.795' E
8	E6	436303,71	6210326,69	56° 2.036' N	007° 58.667' E
9	SE	436276,82	6208330,57	56° 0.959' N	007° 58.670' E
10	SW	434277,96	6208330,57	56° 0.943' N	007° 56.746' E
11	W3	434323,77	6211835,25	56° 2.833' N	007° 56.739' E
12	W2	434370,18	6215339,92	56° 4.722' N	007° 56.732' E
13	W1	434415,77	6218844,60	56° 6.611' N	007° 56.724' E

Vesterhav Nord - NAV Buoy Coordinates (ETRS89 UTM Zone 32N)					
No	Buoy ID	X (m)	Y (m)	Latitude (DDM)	Longitude (DDM)
1	NW	439719,10	6280104,25	56° 39.671' N	008° 0.995' E
2	NE	441720,22	6280095,44	56° 39.682' N	008° 2.954' E
3	E1	441709,98	6278563,71	56° 38.856' N	008° 2.965' E
4	E2	440801,08	6277035,40	56° 38.026' N	008° 2.096' E
5	E3	440790,87	6275507,10	56° 37.202' N	008° 2.107' E
6	E4	440780,65	6273978,79	56° 36.378' N	008° 2.118' E
7	E5	440769,14	6272256,73	56° 35.450' N	008° 2.131' E
8	E6	440756,93	6270429,02	56° 34.465' N	008° 2.144' E
9	E7	440744,58	6268581,33	56° 33.469' N	008° 2.157' E
10	E8	440732,30	6266744,40	56° 32.479' N	008° 2.170' E
11	SE	440719,93	6264893,45	56° 31.481' N	008° 2.184' E
12	SW	439617,42	6264893,45	56° 31.472' N	008° 1.109' E
13	W4	439638,36	6267935,61	56° 33.112' N	008° 1.087' E
14	W3	439659,01	6270977,77	56° 34.752' N	008° 1.064' E
15	W2	439677,92	6274019,93	56° 36.392' N	008° 1.040' E
16	W1	439701,22	6277062,07	56° 38.032' N	008° 1.020' E

Der er udlagt 2 bøløe måler bøier på nedenstående positioner:

#### Wave Rider Buoy Positions

	UTM N ETRS89	UTM ETRS89	Latitude ETRS89	Longitude ETRS89
Vesterhav North	441334,76	6279117,20	56° 39.152' N	008° 02.590' E
Vesterhav South	435967,98	6210245,14	56° 01.989' N	007° 58.345' E





**FOGA ApS**  
**FISKERNES**  
**ORIENTERING**  
**OM OFFSHORE**  
**AKTIVITETER**

Trafikhavnsvej 19  
 DK-6700 Esbjerg  
 Tel.: +45 75 45 11 44

E-Mail: fish.info@foga.dk  
 Web page: www.foga.dk

# AKTIVITETER I NORDSØEN

**Opdatering af FOGA Info**

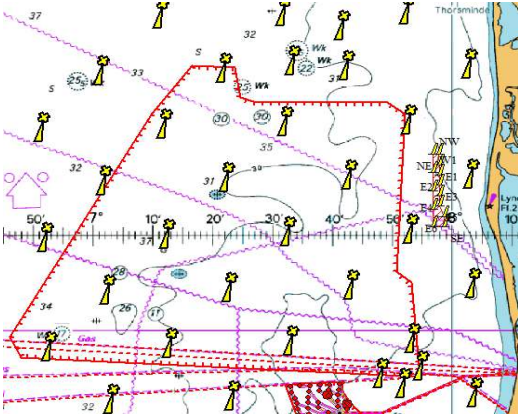
**Uge 25**

**20. - 26. juni 2023**

Næste FOGA Info distribueres 27. juni 2023

FOGA ApS har på basis af informationer fra offshore-operatører på Nordsøen udfærdiget følgende nyhedsbrev med beskrivelse af nuværende og planlagte aktiviteter:

## Info 11.0



## ENERGINET

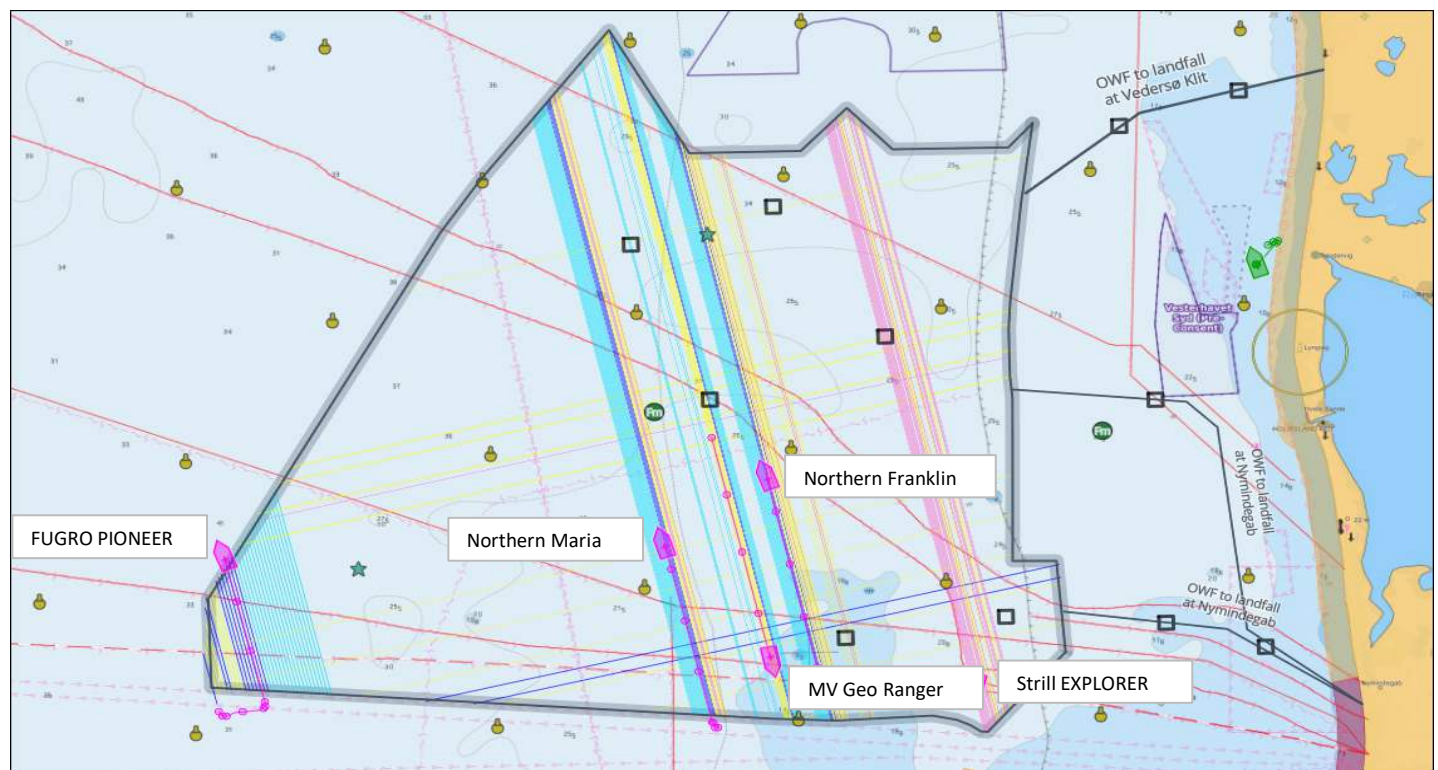
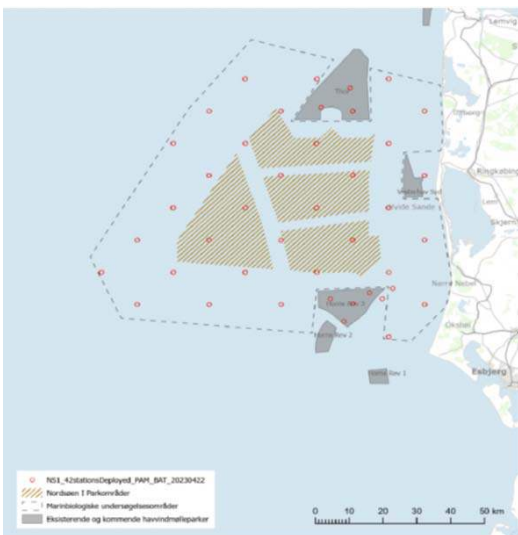
Energinet udfører havbundsundersøgelser i farvandet vest for Hvide Sande fra fartøjerne **NORTHERN MARIA**, **NORTHERN FRANKLIN** og **FUGRO PIONEER** der udfører et geofysisk survey. Der er udstationeret en fiskeriforbinderofficer om bord på hvert af fartøjerne. Fartøjerne slæber udstyr efter sig og der bedes holdt en sikkerhedsafstand på en sømil. Skibene kan kontaktes på VHF kanal 16 og de befinder sig i den østlige del af farvandet. Fartøjet **SAMANTHA** fungerer som "scout" fartøj for fartøjerne **NORTHERN MARIA**, **NORTHERN FRANKLIN** og **FUGRO PIONEER**. Området er afgrænset af nedenstående positioner:



Breddegrad	Længdegrad
56° 13.75' N	007° 52.12' E
55° 45.26' N	007° 54.62' E
55° 47.42' N	006° 43.98' E
56° 17.70' N	007° 16.59' E

Signaturforklaring til linjefarver:

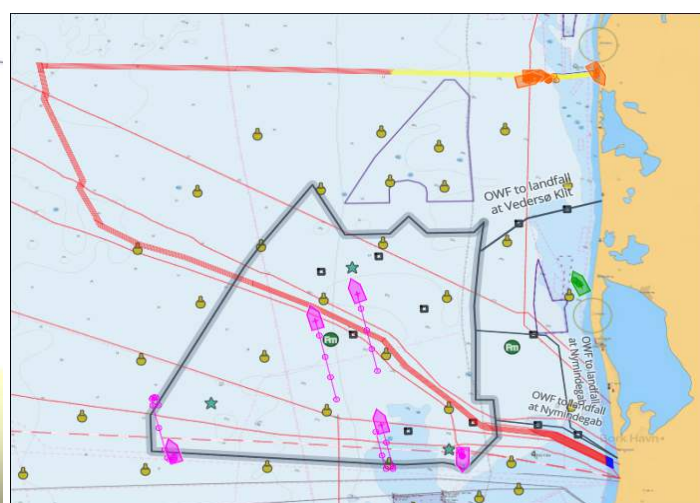
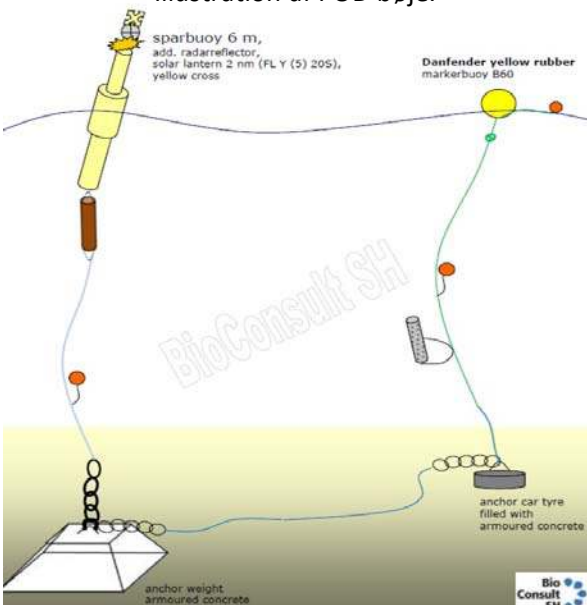
- Lyseblå: Arbejdsprognose de næste 48 timer
- Mørkeblå: Arbejdsprognose de næste 3 – 7 dage.



Energinet har fået udlagt et antal bøjer på nedenstående positioner:

Eumbrer	StatioEID	Lat WGS84 UTM32N (DDM)	LoE WGS84 UTM32E (DDM)	MooriEg					
1	ES1	55° 46.56'N	6° 31.74'E	Eormal surface bouy	23	ES24	55° 53.3682'N	7° 42.4747'E	Large surface bouy
2	ES2	55° 52.4773'N	6° 41.4363'E	Eormal surface bouy	24	ES25	56° 4.8822'N	7° 42.0876'E	Eormal surface bouy
3	ES3	55° 41.0502'N	6° 42.1108'E	Eormal surface bouy	25	ES27	55° 36.3184'N	7° 53.108'E	Large surface bouy
4	ES4	55° 46.9469'N	6° 51.9135'E	Eormal surface bouy	26	ES28	55° 47.7527'N	7° 52.7817'E	Large surface bouy
5	ES5	55° 58.3751'N	6° 51.2846'E	Eormal surface bouy	27	ES29	55° 59.1867'N	7° 52.4514'E	Eormal surface bouy
6	ES6	56° 9.8029'N	6° 50.6481'E	Eormal surface bouy	28	ES30	56° 10.6203'N	7° 52.1171'E	Eormal surface bouy
7	ES7	55° 41.4012'N	7° 2.3414'E	Eormal surface bouy	29	ES31	56° 22.0535'N	7° 51.7788'E	Eormal surface bouy
8	ES8	55° 52.8603'N	7° 1.7179'E	Eormal surface bouy	30	ES32	55° 42.1208'N	8° 3.0696'E	Large surface bouy
9	ES9	56° 4.26'N	7° 1.183'E	Eormal surface bouy	31	ES33	55° 53.5556'N	8° 2.7909'E	Eormal surface bouy
10	ES10	56° 15.6888'N	7° 0.5932'E	Eormal surface bouy	32	ES34	56° 4.99'N	8° 2.5088'E	Eormal surface bouy
11	ES11	55° 47.2713'N	7° 12.197'E	Eormal surface bouy	33	ES35	56° 16.424'N	8° 2.2232'E	Eormal surface bouy
12	ES12	55° 58.7052'N	7° 11.7611'E	Eormal surface bouy	34	HR3_1	55° 42.888'N	7° 36.484'E	acoustic release
13	ES13	56° 10.1397'N	7° 11.2272'E	Eormal surface bouy	35	HR3_2	55° 38.91'N	7° 40.352'E	acoustic release
14	ES14	56° 21.5616'N	7° 10.5893'E	Eormal surface bouy	36	HR3_3/ES23	55° 42.07'N	7° 42.847'E	acoustic release
15	ES15	55° 41.6966'N	7° 22.5788'E	Eormal surface bouy	37	HR3_4	55° 44.086'N	7° 47.449'E	Large surface bouy
16	ES16	55° 53.1284'N	7° 22.102'E	Eormal surface bouy	38	HR3_5	55° 43.039'N	7° 51.116'E	Large surface bouy
17	ES17	56° 4.6238'N	7° 21.6046'E	Eormal surface bouy	39	HR3_6	55° 44.924'N	7° 54.06'E	Large surface bouy
18	ES18	56° 15.9907'N	7° 21.131'E	Eormal surface bouy	40	T2	56° 16.7913'N	7° 32.622'E	Eormal surface bouy
19	ES19	55° 47.5373'N	7° 32.3819'E	Eormal surface bouy	41	T3/ES26	56° 16.2357'N	7° 41.6748'E	Eormal surface bouy
20	ES20	55° 58.9721'N	7° 31.953'E	Eormal surface bouy	42	T4	56° 20.3432'N	7° 40.8976'E	Eormal surface bouy
21	ES21	56° 10.4039'N	7° 31.5084'E	Eormal surface bouy					
22	ES22	56° 21.8361'N	7° 31.1813'E	Eormal surface bouy					

Illustration af POD bøje.



Havbunds undersøgelser mellem Energiø og den jyske vestkyst.

Energinet udfører havbundsundersøgelser i farvandet mellem Energiø Nordsøen og den jyske vestkyst fra fartøjet **FUGRO ORCA**, der er et ubemandet fartøj. Følge fartøjet **TONIJN** fungerer som støttefartøj for **FUGRO ORCA**, skibene kan kontaktes på VHF kanal 16. Forundersøgelserne udføres i en 1000 m bred korridor langs med de to røde/gule kabelruter, der er vist på kort udsnittet til venstre





**FOGA ApS**  
**FISKERNES**  
**ORIENTERING**  
**OM OFFSHORE**  
**AKTIVITETER**

Trafikhavnskaj 19  
 DK-6700 Esbjerg  
 Tel.: +45 75 45 11 44

E-Mail: fish.info@foga.dk  
 Web page: www.foga.dk

# AKTIVITETER I NORDSØEN

**Opdatering af FOGA Info**  
**Uge 25**

**20. - 26. juni 2023**

Næste FOGA Info distribueres 27. juni 2023

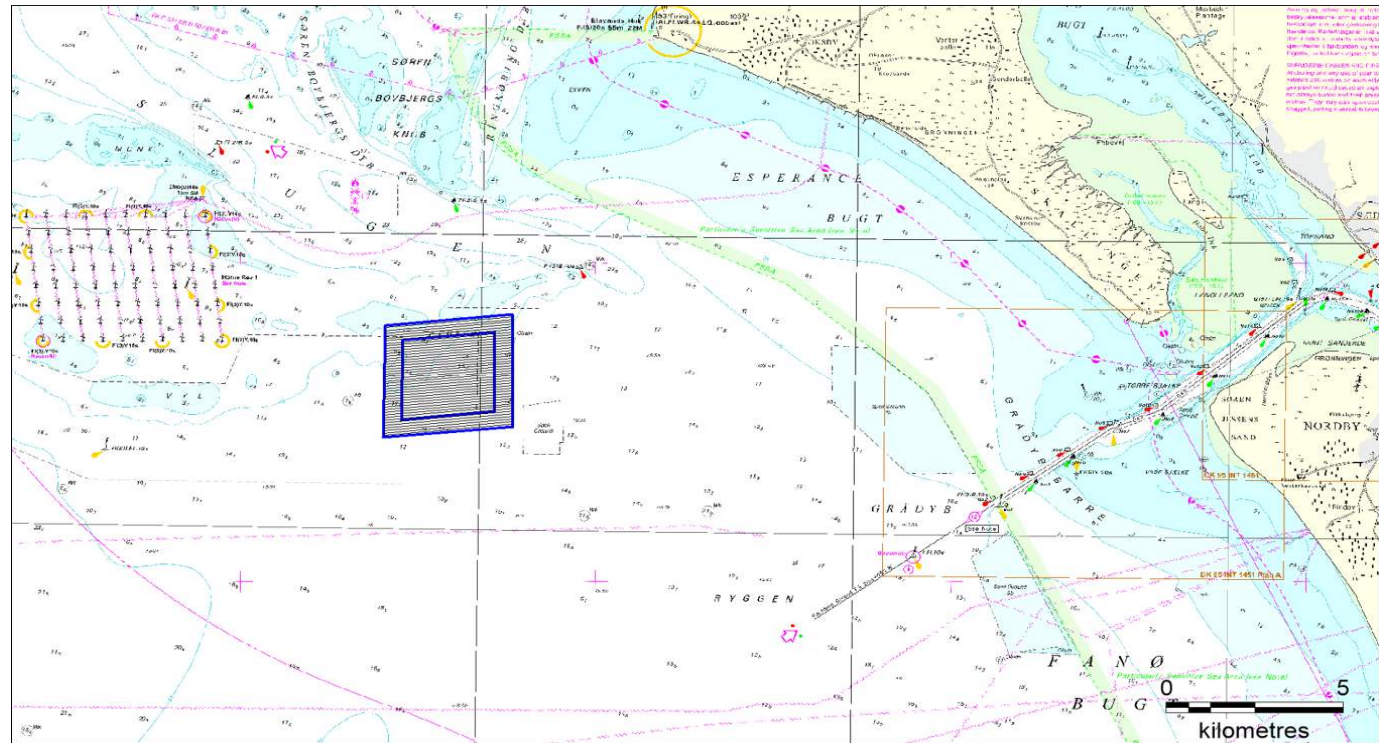
FOGA ApS har på basis af informationer fra offshore-operatører på Nordsøen udfærdiget følgende nyhedsbrev med beskrivelse af nuværende og planlagte aktiviteter:

## Info 12.0

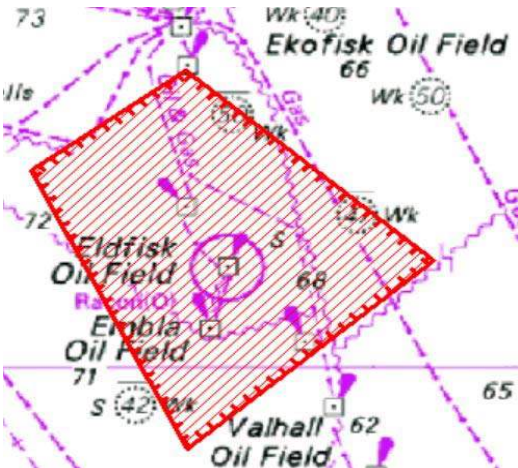


GEUS udfører havbundsundersøgelser i den danske del af Nordsøen fra fartøjet **ARCTIC OCEAN** som beskrevet nedenfor. Fartøjet slæber en streamer efter sig (ca. 80 m).

Skibet afslutter dets arbejde i Jammerbugten denne uge og forlægger derefter til Horns Rev. Se kort udsnittet neden for.



## INFO 13.0



Olieselskabet **ConocoPhillips Norway** udfører et seismisk survey (indsamling af 4D OBN data) ved **ELDFISK** feltet i norsk farvand.

Op til ca. 5.624 "noder" bliver udlagt på havbunden af fartøjet **SKANDI HUGEN**. Samtlige noder forventes på plads inden 12. juni 2023. Noderne udlægges midlertidig på havbunden frem til ca. 8. juli. Fartøjet **SKANDI NOVA** forventes at udføre survey i området i perioden ca. 4. juni - 8. juli. Om bord er der en norsk fiskeri-forbindelsesofficer, Odd Asle Borlaug. Han kan kontaktes via VHF til **SKANDI NOVA** eller på telefon nummer +47 990 22 870.



### ED50 UTM 31N

531306.13 E	6248909.61 N
513740.72 E	6233817.05 N
502478.39 E	6255928.60 N
513477.38 E	6263922.05 N

### WGS 84

56° 22.91' N	03° 30.32' E
56° 14.83' N	03° 13.21' E
56° 26.76' N	03° 02.32' E
56° 31.05' N	03° 13.05' E